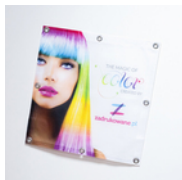


**100x200 cm**

## FLAGA 100 X 200CM

CENA BRUTTO: **77,00** PLN

CZAS WYSYŁKI: 5 DNI

MATERIAŁ: POLIESTER 120G

METODA NADRUKU: WYSOKIEJ JAKOŚCI DRUK CYFROWY NA MATERIALE 120G, METODĄ TERMOSUBLIMACJI O PRZEDRUKU PONAD 95% ZADOWOLI NAWET NAJBARDZIEJ WYMAGAJĄCYCH KLIENTÓW.

KONFIGURACJA OPCJI: Z TUNELEM LUB BEZ

KONFIGURACJA OPCJI: Z KARABINKAMI BIAŁYMI LUB CZARNYMI DO WYBORU

KONFIGURACJA OPCJI: Z OCZKAMI (WYKOŃCZENIE JAK BANER)

OPAKOWANIE: KAŻDA FLAGA ZAPAKOWANA JEST W POJEDYNCZY, PRZEZROCZYSTY WORECZEK OPATRONY MAŁĄ NAKLEJKĄ Z OPISEM WG PAŃSTWA WYTYCZNYCH.

### OPIS PRZEDMIOTU

## FLAGA REKLAMOWA 100X200CM

### CO OFERUJEMY?

KAŻDA FLAGA WYKONYWANA JEST W WYSOKIEJ JAKOŚCI DRUKU CYFROWYM NA MATERIALE O GRAMATURZE 115G, METODĄ TERMOSUBLIMACJI O PRZEDRUKU PONAD 95%, CO DAJE ZNAKOMITY WYGLĄD FLAGI PO OBU JEJ STRONACH.

**DODAJEMY W CENIE:** PODWÓJNE, MOCNE PRZESZYCIE KRAWĘDZI, TAŚMĘ WZMACNIAJĄCĄ KRAWĘDŹ FLAGI ORAZ TUNEL NA RAMIĘ MASZTU - GWARANTUJE TO TRWAŁOŚĆ FLAGI.

## **KAŻDĄ FLAGĘ MOŻNA SKONFIGUROWAĆ WG PONIŻSZYCH OPCJI:**

- Z TUNELEM LUB BEZ
- Z KARABINKAMI
- Z OCZKAMI (WYKOŃCZENIE JAK BANER)

GOTOWA FLAGA ZAPAKOWANA JEST W POJEDYNCZY, PRZEZROCYSTY WORECZEK OPATRZONY MAŁĄ NAKLEJKĄ Z OPISEM WG PAŃSTWA WSKAZÓWEK.

## **MOZEMY WYKONAĆ FLAGĘ Z DOWOLNYM PRZEZNACZENIEM:**

- FLAGI REKLAMOWE,
- FLAGI NARODOWE,
- FLAGI SPORTOWE (KIBICÓWKI),
- FLAGI SEKTOROWE (SEKTORÓWKI).

---

## **JAK PRZYGOTOWAĆ PROJEKTY DO DRUKU?**

---

### **PROJEKTY NALEŻY PRZYGOTOWAĆ W SKALI 1:1 W JEDNEJ Z PONIŻSZYCH FORM:**

- **RODZAJ GRAFIKI:** GRAFIKA WEKTOROWA, KOLORYSTYKA CMYK LUB PANTONE Z OPISEM KOLORYSTYKI W OSOBNYM PLIKU (W TYM PRZYPADKU PROSIMY GRAFIKĘ DO DRUKU ORAZ PLIK OPISOWY SPAKOWAĆ I W TAKIEJ FORMIE ZAŁĄCZYĆ DO ZLECENIA)
- **TYP PLIKU:** PDF, EPS, AI, CDR
- **TYP PLIKU: BITMAPA** TIFF, JPEG, PNG - MINIMALNA ROZDZIELCZOŚĆ 150 DPI

JESLI NIE POSIADASZ PROJEKTU A CHCESZ ZAMÓWIĆ TEN PRODUKT, NAPISZ DO NAS NA [INFO@ZADRUKOWANE.PL](mailto:INFO@ZADRUKOWANE.PL)

## **GWARANCJA NA FLAGI 100% POLIESTER**

### **GWARANCJI UDZIELA SIĘ NA OKRES 3 MIESIĘCY OD DATY DOSTARCZENIA TOWARU DO ODBIORCY I OBEJMUJE:**

- TRWAŁOŚĆ KOLORÓW (ODPORNOŚĆ NA PROMIENIOWANIE UV )
- ZMIANY W STRUKTURZE DZIANINY (KURCZENIE, ROZCIĄGANIE) POWSTAŁE W WYNIKU PRAWIDŁOWEJ EKSPLOATACJI
- TRWAŁOŚĆ SZYCIA ORAZ ELEMENTÓW MOCUJĄCYCH.

### **GWARANCJA NIE OBEJMUJE:**

- USZKODZEŃ MECHANICZNYCH
- USZKODZEŃ WYWOŁANYCH NIEPRAWIDŁOWĄ EKSPLOATACJĄ
- WARUNKAMI POGODOWYMI

W OKRESIE DZIAŁANIA SILNEGO WIATRU POWYŻEJ 20 M/S ZALECA SIĘ OPUSZCZANIE FLAGI DO POŁOWY MASZTU, POWYŻEJ 35M/S NALEŻY BEZWZGLĘDNIE ZDJĄĆ FLAGĘ Z MASZTU

- PRZESTRZEGANIA ZALECEŃ PRODUCENTA DOTYCZĄCYCH WARUNKÓW UTRZYMANIA I W SZCZEGÓLNOŚCI PRANIA FLAG
- (PRANIE W TEMPERATURZE DO 60 °C, CO 21 DNI).

GWARANCJA NIE OBEJMUJE ZMIAN POWSTAŁYCH W WYNIKU NATURALNEGO ZUŻYCIA.

PRODUCENT ZOBOWIĄDUJE SIĘ DO USUNIĘCIA WADY W TERMINIE 14 DNI OD DATY PRZYJĘCIA REKLAMACJI I OTRZYMANIA REKLAMOWANEGO PRODUKTU.

PRODUCENT AUTOMATYCZNIE WYDŁUŻA OKRES ŚWIADCZEŃ GWARANCYJNYCH NA DANY WYRÓB O TERMIN ODPOWIADAJĄCYM CZASOWI NAPRAWY.